

# Guide général pour l'upgrade d'appareils mobile Athena vers la ROM AP 4.0

Veillez s'il vous plait suivre les instructions à la lettre ou vous risquez d'endommager votre mobile.

## Section 1. Préparation & Flashage de la rom AP4.0:

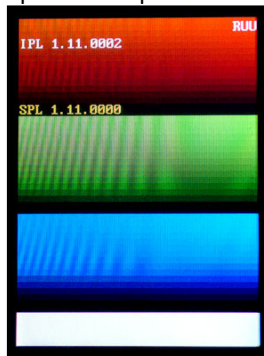
### **-Etapas pré flashage:**

**\*\*\*Note importante. Toujours utiliser le même port USB, sinon répéter la procédure d'installation du driver\*\*\***

1. Soyez certain de charger la batterie à 100% (Pas moins de 75%)
2. Soyez certain que le pc hôte Windows dispose bien de la version 2.0 ou supérieur du MS .NET. Si ce n'est pas le cas il faudra l'installer avant d'essayer de flasher la rom AP4.0 sur votre Athena/Ameo/75xx.
3. Retirer votre carte SIM ainsi que la carte mini-SD
4. Par précaution vous devriez désactiver l'antivirus sur le pc hôte (PC auquel l'Athena est connecté)
5. Vous devez aussi avoir au moins la version 1.50.00 du module radio. Si tel n'est pas le cas, faites une mise à jour de celui-ci avant d'installer l'AP4 (Il n'y a pas de module radio d'inclus dans l'archive et votre Athena risque de ne pas bien fonctionner si ce module n'est pas installé. Voir la discussion suivante : <http://forum.xda-developers.com/showthread.php?t=372904>)
6. Veillez s'il vous plait faire un hard reset complet avant de flasher (Volume vers le bas + reset) et compléter la configuration de votre appareil sinon il risque de ne pas bien se connecter à l'ordinateur.
7. Connecter votre Athena au PC hôte via l'USB et attendre que ce dernier soit totalement connecté.

**\*\*\*Note importante. Toujours utiliser le même port USB, sinon répéter la procédure d'installation du driver\*\*\***

- a. Entrer dans le module de démarrage (bootloader) Ecran à trois couleurs (Bouton caméra \*poussez aussi loin que possible\* +reset). Attendre 1 à 2 minutes. Si aucune boîte de dialogue pour l'installation d'un driver n'apparaît, passez à l'étape suivante. A plupart des PC Windows devront installer un driver pour permettre la communication entre le PC et l'appareil en mode Bootloader. Ce driver est primordial pour une installation réussie de la ROM AP4.0.



**Il n'y a aucune raison pour laquelle vous devriez entrer de nouveau le mode bootloader manuellement dans la suite des procédures sauf si vous tentez une procédure de dépannage ou si un membre du groupe AP vous le demande.**

**\*\*\*Note importante. Toujours utiliser le même port USB, sinon répéter la procédure d'installation du driver\*\*\***

8. Faire un reset soft et laisser le mobile démarrer normalement vers Windows Mobile. (Suivez les instructions sur ce dernier pour l'écran de fonctionnement normal)
9. Connecter votre Athena et attendre que WMDC ou ActiveSync se soit totalement connecté, soyez certain qu'aucune application tel que MyMobiler ou autre qui utilise ActiveSync ne tourne.
10. Attendre que le processus de synchronisation soit complet. S'il n'est pas inclus dans la mise à jour que vous avez téléchargée, veuillez télécharger le fichier « enablerapi.cab » (disponible sur

<http://forum.xda-developers.com/showthread.php?t=300592>), le copiez sur l'Athena et puis l'installer Ceci aidera l'installation du nouvel SPL sur votre appareil.

11. Dé-rarer l'archive AP4

**-Etapes flashage de l'AP4:**

**Note 1 pour Vista : Dans toutes les versions de Vista, l'application doit être lancée avec les droits d'administrateur**

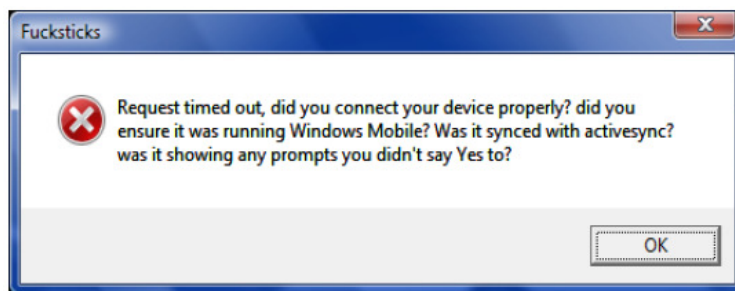
**Note 2 pour Vista : Dans vista il faudra aussi valider l'autorisation d'exécution si demandé**

12. Lancer l'exe et attendre. Ne pas le lancer une seconde fois (ceci peut créer une erreur).

a. Attendez pendant que le RUU s'ouvre (ceci peut prendre jusqu'à 10 minutes selon l'ordinateur).

b. Veuillez suivre attentivement toutes les instructions affichées à l'écran ainsi que toutes les étapes.

**\*\*NOTE\*\* « Erreur de Bootloader »** si vous recevez l'écran d'alerte d'erreur suivant, c'est parce-que vous avez essayé de flasher votre appareil pendant que celui-ci est en mode « boot loader ». Veuillez redémarrer votre Athena, le mettre en état de fonctionnement normal Windows Mobile et répéter l'étape 12 après que votre Athena est complètement reconnecte au PC et reconnu par WMDC/Active Sync.

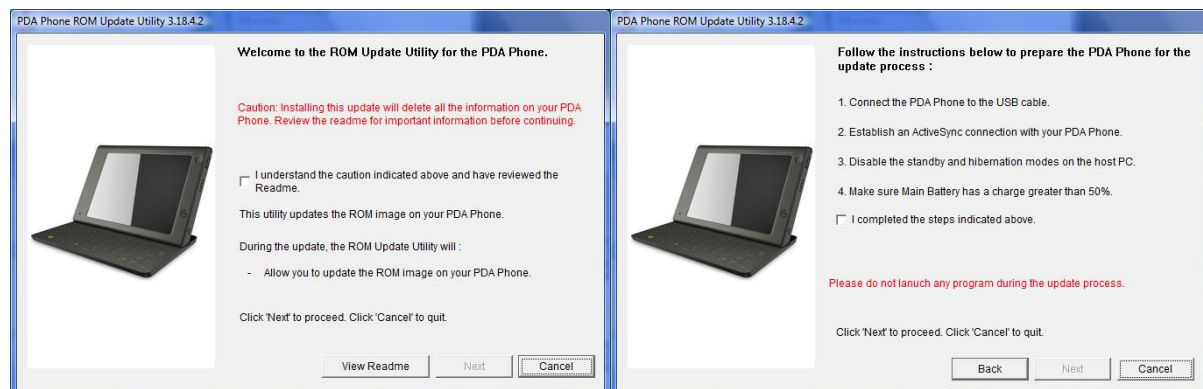


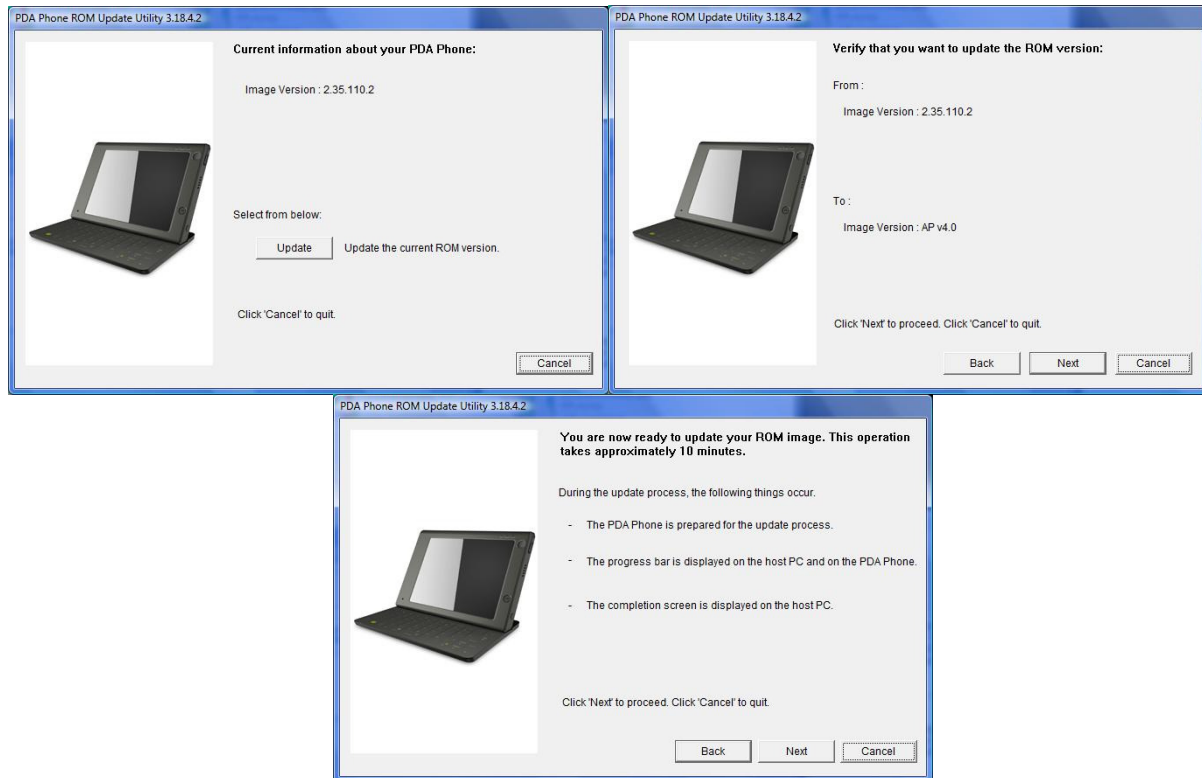
**\*\*\*\*\*Vous aurez ou pas les étapes suivantes. Elles sont critiques si vous les avez \*\*\*\*\***

Soyez certain de sélectionner "Yes" aux deux endroits demandé sur votre mobile si ce dernier vous demande "allow enter bootloader" et "second prompt", ceci permettra de flasher le nouvel SPL. **(Sans un flashage correct du nouvel SPL, vous risquez d'endommager votre mobile)**

13. La procédure de flashage devrait commencer (L'appareil sera automatiquement mis en mode « bootloader ») et l'avancement de cette dernière devrait être visible grâce à la barre de progression aussi bien sur l'ordinateur que sur l'Athena.

14. Une fois le flashage terminé, le mobile devrait redémarrer et une bonne mesure à prendre est de faire un hard reset(Volume vers le bas + reset)





Les écrans suivants ne sont pas montré :

- Avancement du flashage
- Ecran flashage complet

#### Procédure post flashage :

- a. Suivez la procédure d'initialisation classique lors du premier démarrage (la ROM étendue sera initialisée et l'appareil redémarrera)
- b. Réinsérer la carte SIM, votre opérateur sera reconnu et l'appareil configuré selon (et redémarré)
- c. Réinsérer la carte de stockage et resynchroniser votre appareil

#### Section 2. Dépannage:

- 1. –Le système d'exploitation « OS » ne démarre pas :** Vous devriez pouvoir réinstaller la rom AP3.
- 2. –Le Wi-Fi ne marche pas:** Veuillez poster un message dans le forum Athena et quelqu'un de l'équipe AP vous aidera.
- 3. -Les fonctionnalités radio ne marchent pas:** Veuillez vérifier que la version du module radio est 1.50.00 ou supérieur. Si tel n'est pas le cas, veuillez faire la mise à jour. La version 1.57.00 peut être trouvée dans le forum à l'adresse suivante : <http://forum.xdadevelopers.com/showthread.php?t=372904>
- 4. -Problèmes avec RealVGA :** Il y a des problèmes de compatibilité entre le programme RealVGA dans la ROM AP4.40 et le pack de langue allemande. Veuillez vous référer au forum pour une solution éventuelle.
- 5. – Si le 2ème flashage ne réussit pas :** Mettre l'appareil en mode bootloader et vérifiez que vous avez la version 3.20 ou supérieure du SPL.
  - a. Notez la version du SPL pour le dépannage
  - b. Cherchez une solution dans le forum, ou demandez de l'aide sous le titre approprié.

Vous devriez avoir maintenant un Athena avec la ROM AP4. Bon amusement ☺